

MANUEL QUALITÉ


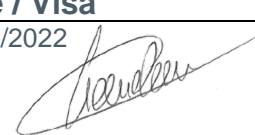
MAP 10 FI révision 04

Découpage et négoce d'aciers inoxydables et alliages de nickel



France INOX
ZAC des Merisiers
5, avenue Charles de Gaulle
93421 Villepinte



Rev	Rédaction	Date / Visa	Approbation	Date / Visa
4	Hervé ROBERT	11/10/2022 	Jimmy CHENUDEAU	11/10/2022 

1 / PRÉSENTATION //

1.1 / Activités et champ d'application de l'ISO 9001 ///

France Inox applique tous les chapitres de l'ISO 9001, sauf le § 8.3 relatif à la conception et au développement ainsi que dans une moindre mesure, certains aspects du § 8.4 relatif aux Achats.

Le champ d'application étant « Découpage et négoce d'aciers inoxydables et alliages de nickel », il n'y a pas de besoin en conception ou développement.

La Direction Achats Groupe sélectionne les fournisseurs majeurs pour le stock (producteurs de tôles), établit les spécifications d'approvisionnement et négocie les conditions commerciales. Il reste à France Inox à approvisionner les tôles de stock auprès de l'un des fournisseurs validés par la Direction Achats Groupe et d'en assurer le contrôle réception. France Inox est autonome pour l'approbation et de le suivi des autres fournisseurs.

1.2 / Historique ///



1962 : 🏠 Création des établissements JACQUET à Lyon par Michel Jacquet, le père de l'actuel dirigeant. Le premier local fait 100 m² et les tôles sont coupées dans la cour, à la tronçonneuse à tôles. A cette époque, il existe 2 nuances d'inox.

1967 : 🏠 Création de la société Découpe Inox à Bobigny (qui deviendra ultérieurement France Inox)



1980 : 🏠 JACQUET est N°1 français de la découpe de pièces en inox avec 50% de part de marché. Eric Jacquet intègre l'entreprise

1993 : 🏠 Eric Jacquet devient actionnaire majoritaire de JACQUET SA.

1994 : 🏠 Création de JACQUET Industries

1975 : 🏠 Découpe Inox change de nom et devient France Inox lors de la première participation du groupe JACQUET Industries.

1986 : 🏠 France Inox quitte Bobigny pour s'installer à Villepinte.

1990 : 🏠 Première implantation d'un site de production à l'étranger : JACQUET Benelux

1997 : 🏠 Entrée de JACQUET Industries en Bourse pour financer le développement international.

1998 : 🏠 France Inox intègre le groupe JACQUET à 100%

2001 : 🏠 Installation à St Priest d'une machine de découpe plasma capacité épaisseur 150 mm.



2001 : 🏠 Premières machines de découpe Jet d'Eau installées à St Priest
Pièce épaisseur 150 mm découpée au jet d'eau

2006 : 🏠 JACQUET Industries devient JACQUET Metals.

2006 – 2010 : 🏠 Implantation du Groupe en Asie et aux Etats-Unis.

2011 : 🏠 Fusion entre IMS et Jacquet Metals qui devient Jacquet Metal Service (JMS).

2014 : 🏠 Mise en stock de 5 nouvelles nuances d'inox et élargissement de la gamme d'épaisseurs

2013 : 🏠 France Inox, installation d'une machine de découpe laser 7 kw (Coupe ép. 30 mm)



2018 : 🏠 France Inox absorbe les activités découpes d'Outokumpu France

2020 : 🏠 Installation de la nouvelle machine de découpe plasma Lincoln (Coupe ép. 80 mm)

1.3 / Positionnement ////

1.3.1 Le groupe///

France Inox est intégré à la marque JACQUET qui fait partie du groupe JACQUET METALS, leader européen de la distribution d'aciers spéciaux qui décline son offre au travers de 3 marques :

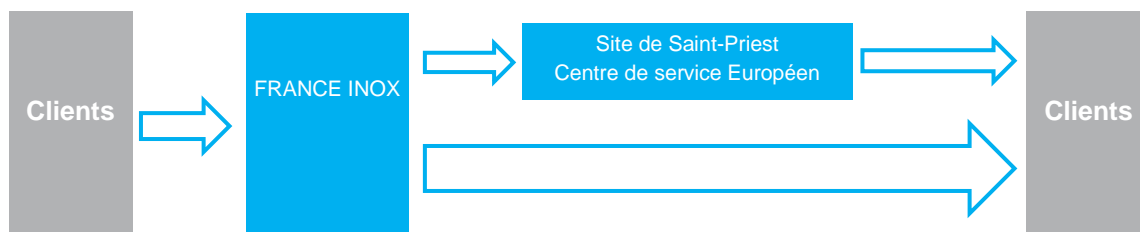
- JACQUET : Tôles moyennes et fortes épaisseurs en aciers inoxydables et alliages de nickel
- STAPPERT : Produits longs en aciers inoxydables
- IMS : Aciers pour la mécanique et aciers à outils

Avec 103 centres de distribution dans 25 pays et plus de 2 900 collaborateurs dans le monde, les sociétés du groupe JACQUET METALS s'adressent à tous les secteurs industriels.

Le Groupe centralise les fonctions support (informatique, assurance-crédit, finances, négociation des conditions d'achats, communication) ce qui permet à chaque filiale de se concentrer sur son cœur de métier.

1.3.2 France Inox///

France Inox propose des moyens de découpe et un stock local important permettant de répondre dans les meilleurs délais aux besoins clients sur toute la France.



Le système informatique, développé en interne par le Groupe, assure une transmission fiable et rapide des exigences clients entre les France Inox et le centre de services de Saint-Priest.

2 / MATIÈRES/////

Le groupe est un leader mondial dans la distribution de tôles Quarto en acier inoxydable et alliages de nickel.

2.1 / Aciers inoxydables ///

Le Groupe stocke plus de 15 nuances d'inox en tôles d'épaisseur 1 à 150 mm :

NORMES EUROPEENNES		NORMES AMERICAINES	
EN : N°	EN : Symbolique	ASTM / AISI	UNS
1.4000	X6Cr13	410S	S41008
1.4006	X12Cr13	410	S41000
1.4301 / 1.4307	X5CrNi18-10 / X2CrNi18-9	304 / 304L	S30400 / S30403
1.4401 / 1.4404	X5CrNiMo17-12-2 / X2CrNiMo17-12-2	316 / 316L	S31600 / S31603
1.4410	X2CrNiMoN25-7-4	-	S32750
1.4432	X2CrNiMo17-12-3	-	S31603
1.4435	X2CrNiMo18-14-3	316L (Mo+)	S31603
1.4436	X3CrNiMo17-13-3	-	-
		317L	S31703
1.4462 / -	X2CrNiMoN22-5-3 / -	-	S31803 / S32205
1.4539	X1NiCrMoCu25-20-5	904L	N08904
1.4541 / 1.4878	X6CrNiTi18-10 / X8CrNiTi18-10	321 / 321H	S32100 / S32109
1.4542	X5CrNiCuNb16-4	630	S17400
1.4547	X1CrNiMoCuN20-18-7	-	S31254
1.4550	X6CrNiNb18-10	347 / 347H	S34700 / S34709
1.4571	X6CrNiMoTi17-12-2	316Ti	S31635
1.4828	X15CrNiSi20-12	-	-
1.4833	X12CrNi23-13	309S	S30908
1.4845	X8CrNi25-21	310S	S31008
1.4948	X6CrNi18-10	304H	S30409

2.2 / Alliages de nickel ///

Le Groupe stocke plus de 15 nuances d'alliages de nickel en tôles d'épaisseur 2 à 50 mm :

NORMES EUROPEENNES		NORMES AMERICAINES	
EN : N°	EN : Symbolique	ASTM / AISI	UNS
1.3912	Ni36	Alloy 36	K93600
1.4529	X1NiCrMoCuN25-20-7	Alloy 926	N08926
1.4562	X1NiCrMoCu32-28-7	Alloy 31	N08031
1.4864	X12NiCrSi36-16		
1.4958 / 1.4876	X5NiCrAlTi31-20	Alloy 800H	N08810
2.4066 / 2.4068	Ni99.2 / LC-Ni99	Alloy 200 / 201	N02200/ N02201
2.4360	NiCu30Fe	Alloy 400	N04400
2.4602	NiCrMo14W	Alloy 22	N06022
2.4605	NiCr23Mo16Al	Alloy 59	N06059
2.4610	NiMo16Cr16Ti	Alloy C4	N06455
2.4633	NiCr25FeAlY	Alloy 602CA	N06025
2.4660	NiCr20CuMo	Alloy 20	N08020
2.4816	NiCr15Fe	Alloy 600	N06600
2.4819	NiMo16Cr15W	Alloy C276	N10276
2.4851	NiCr23Fe	Alloy 601	N06601
2.4856	NiCr22Mo9Nb	Alloy 625	N06625
2.4858	NiCr21Mo	Alloy 825	N08825

3 / PROCÉDÉS DE DECOUPE

3.1 / Découpe plasma

Dimension maximum : 12 m x 3 m
 Epaisseur maxi : 150 mm



Plasma

Scie

3.2 / Scie

Dimension maximum : 8 m x 3 m
 Epaisseur maxi : 560 mm



Jet d'eau

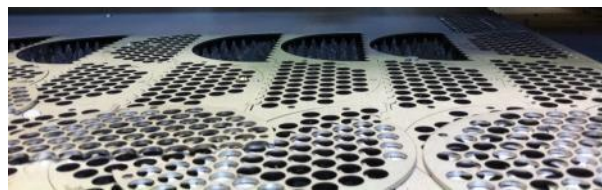
3.3 / Découpe jet d'eau

Dimension maximum : 8 m x 4 m
 Epaisseur maxi : 150 mm

3.4 / Laser

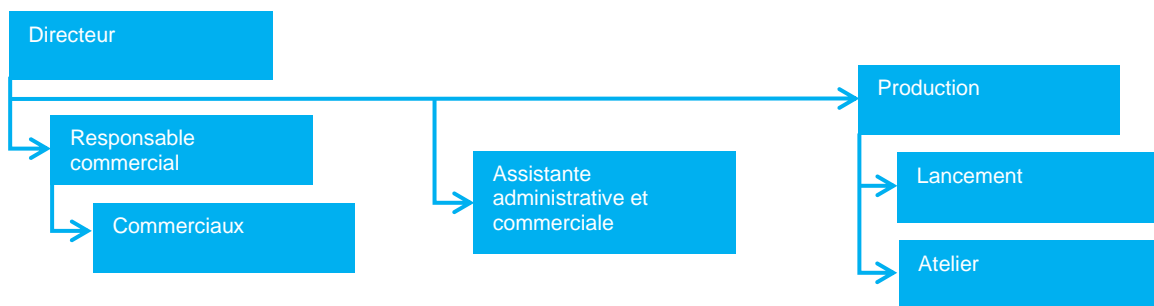
Dimension maximum : 6 m x 2 m
 Epaisseur maxi : 30 mm

Laser

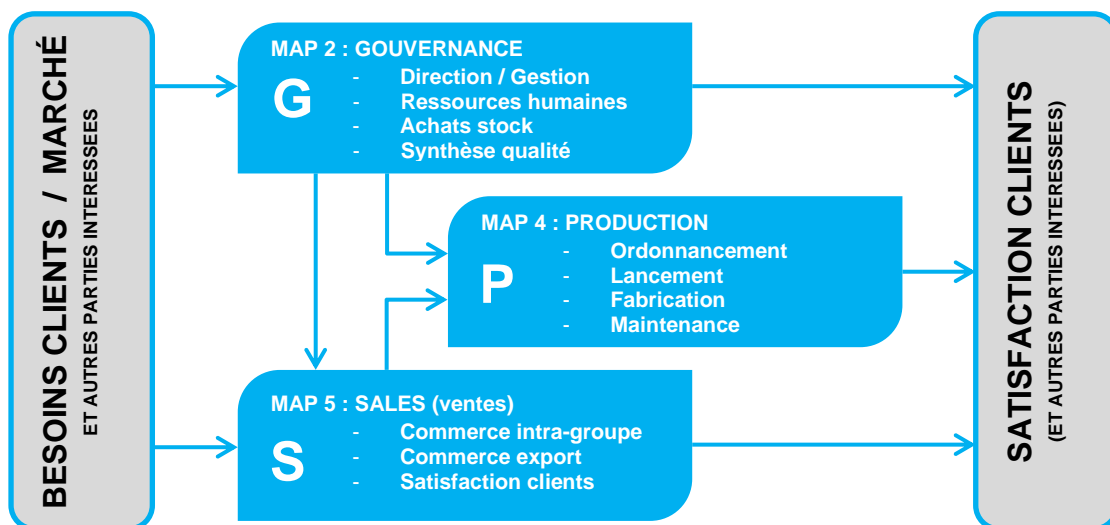


4 / ORGANISATION

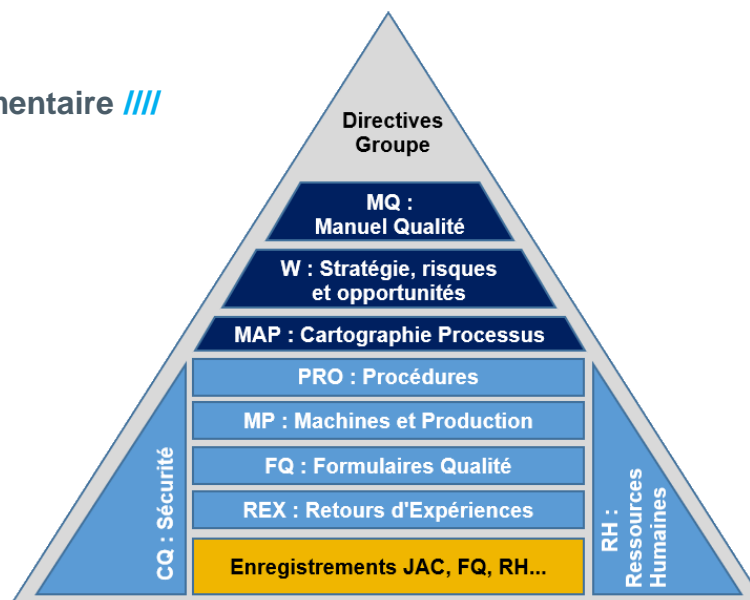
4.1 / Organigramme hiérarchique



4.2 / Organisation suivant les 3 Processus G.P.S.



4.3 /Système documentaire ///



5 / NOS ENGAGEMENTS /////

Notre objectif est de satisfaire nos clients et développer nos marchés en offrant des produits et services de haute qualité, réalisés aux meilleurs délais et aux meilleurs prix.

5.1 / Stock : qualité et diversité ///

- Fournisseurs de matières sélectionnés afin de garantir la meilleure qualité et des prix compétitifs
- Optimisation des stocks :
 - Large gamme tenue en stock et possibilité d'utiliser le stock des différents sites du groupe
 - Réapprovisionnement de stock réalisé mensuellement en fonction des besoins du marché

5.2 / Assurer un service à nos clients ///

- Structure commerciale adaptée : Optimiser les délais de réponse aux demandes de prix et assurer une communication sans faille avec les clients
- Moyens de production diversifiés et adaptés aux besoins
- Suivi des délais promis aux clients
- Priorité à la qualité du produit livré : Maîtrise des procédés, de la traçabilité et contrôle des pièces

5.3 / Respect des exigences réglementaires ///

- Respect des exigences légales et réglementaires concernant le produit et l'entreprise
- Chaque employé est responsabilisé à l'application des règles de sécurité

5.4 / Amélioration continue ///

- Mise en place d'objectifs annuels (FQ 04) en lien direct avec la politique qualité (FQ 01)
- Suivi d'un plan d'actions d'amélioration continue (FQ 06)
- Prise en compte des risques et opportunités
- Apprendre de nos erreurs
- Adaptation des moyens aux objectifs. Prise en compte des évolutions technologiques.
- Développement de règles reproductibles pour faciliter la transmission du savoir-faire
- Suivi et développement des compétences de chacun

5.5 / Ethique ///

- Culture d'entreprise fondée sur l'honnêteté, l'intégrité et la loyauté
- Protection des informations confidentielles internes et externes

La recherche de l'amélioration dans un esprit d'équipe est le moteur de notre réussite.

Jimmy Chenudeau, Directeur de France Inox